

Sichtschutz Wohnungen 5 - 7 Limmatauweg 3 Ennetbaden

Bauherren

Wohnung 7

Adrian Vogt

Limmatauweg 3

5408 Ennetbaden

Wohnungen 6 und 5

Carsten Eisenkrämer

Hertensteinstrasse 70

5408 Ennetbaden

Bauvorhaben

- Ersetzen des bestehenden Maschendrahtzaunes durch einen einheitlichen Sichtschutz mit je einer Türe für die Wohnungen 5 - 7.

Material

- WPC - Wood Plastic Composite

WPC besteht aus Naturfasern, Kunststoff und Additiven im Verhältnis von ca. 60/35/5 % und hat deren typische Eigenschaften. Siehe auch das Blatt 'Sichtschutz WPC Technisches'

Standardgrösse eines Zaunelementes: 180 x 180 cm

- Zaunprofil aus Aluminium, Edelstahlhalter, Höhe eines Pfostens: 192.5 cm

Masse

Gesamtlänge gemäss Bauplan: 21.55 m

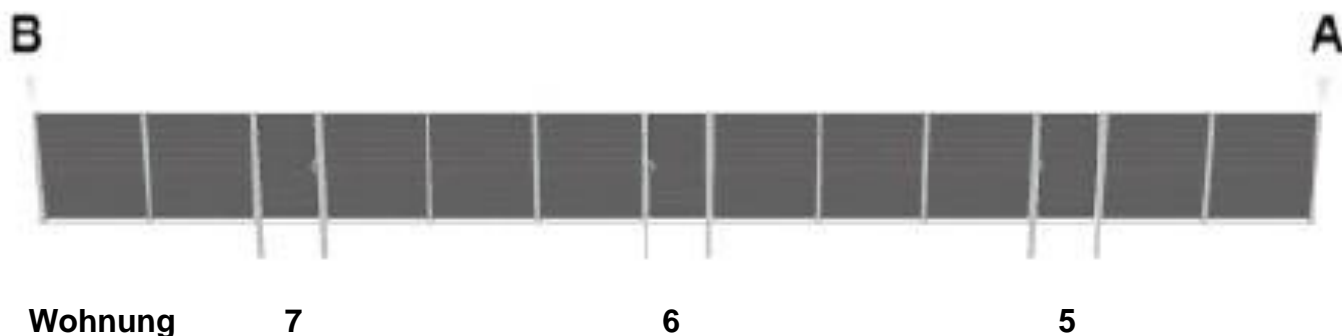
Höhe maximal 200 cm

Farben

WPC-Füllung Anthrazit, Pfosten und Abschlussleisten Silber

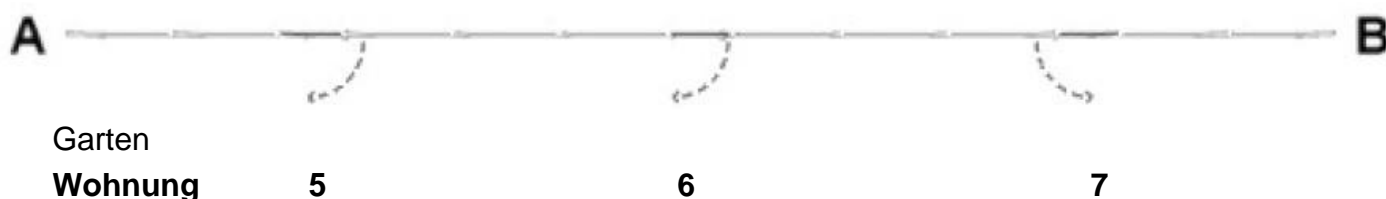
Hier der Sichtschutz-Zaun als Symbolbild, die Einteilung ist nicht definitiv.

Ansicht vom Parkplatz:





Grundriss:


Parkplatz



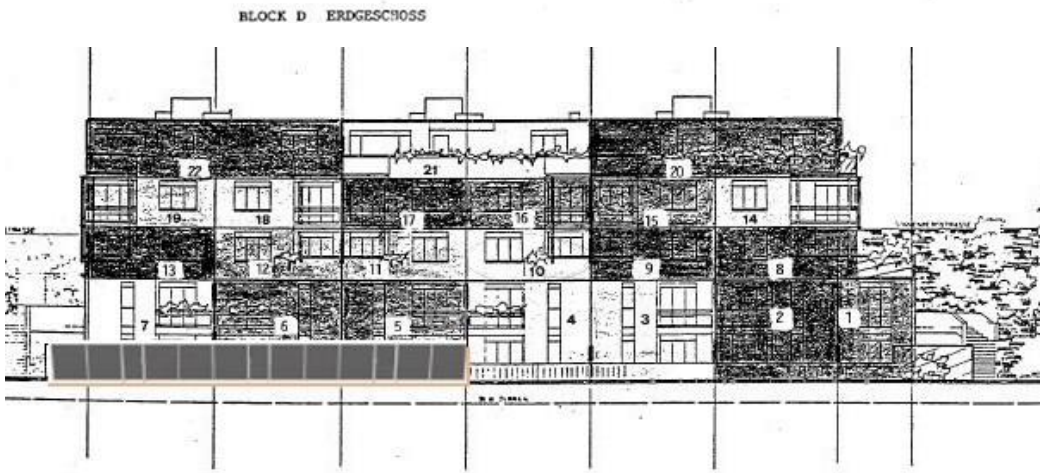
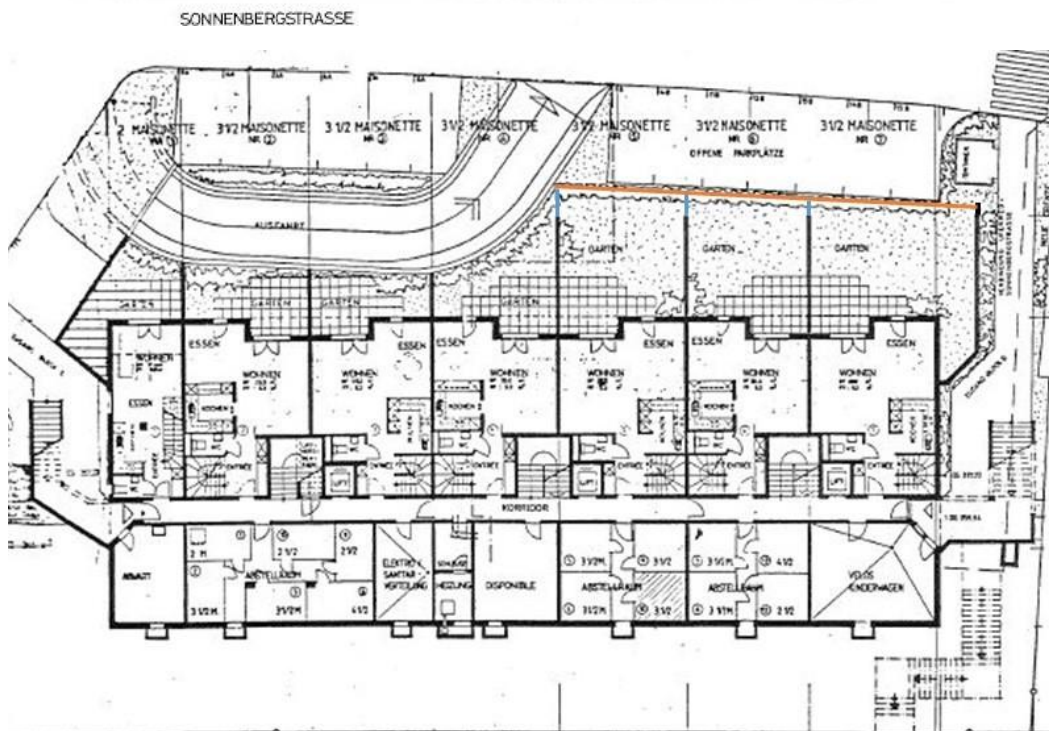
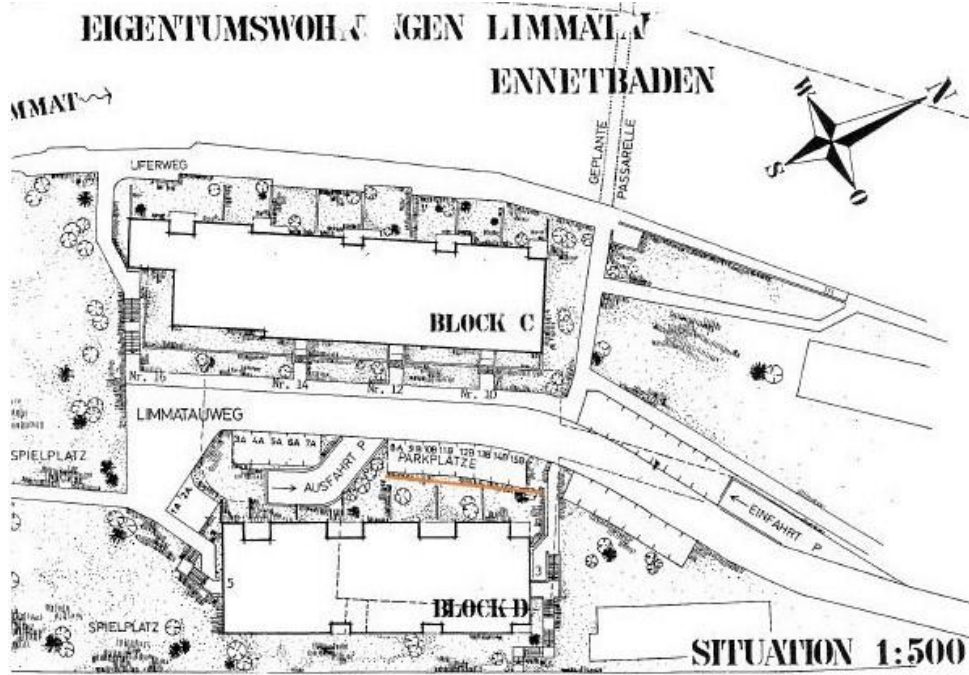
Sichtschutz Wohnungen 5 - 7 Limmatauweg 3 Ennetbaden

Ennetbaden 1:500 Parzellennummer: 600, 1713		 KANTON AARGAU Nachführungsgemeiner Kreis Baden	Katasterplankopie Legende: www.cadastr.ch/legende Datenqualität: Standard A/500 Datum: 26. April 2017
--	---	---	---



Parzellen mit unterstrichenen Nummern sind an einer Mutation beteiligt und im Grundbuch noch nicht rechtskräftig eingetragen.
Achtung! Schutz der Vermessungspunkte: Gefährdungen solcher Punkte (Signaturen & ) sind umgehend zu melden (Tel. 058 200 18 60).

Sichtschutz Wohnungen 5 - 7 Limmatauweg 3 Ennetbaden



LIMMATAU ENNETBADEN
Block D
NORDWEST-PASSADE